

# Model C

## DE TRAP

totaal volume: 9560m<sup>2</sup>

119 woningen

42x 60m<sup>2</sup>

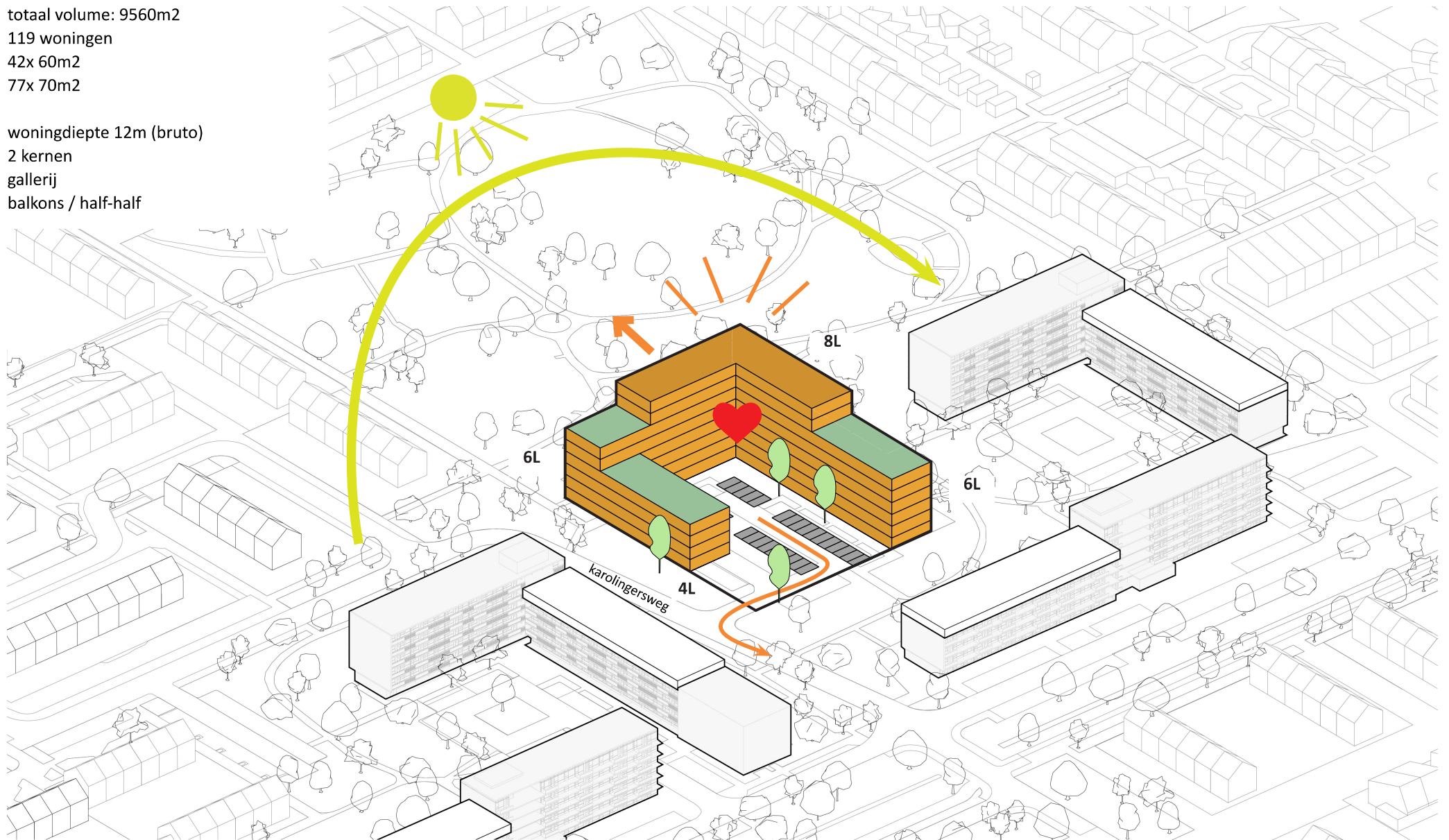
77x 70m<sup>2</sup>

woningdiepte 12m (bruto)

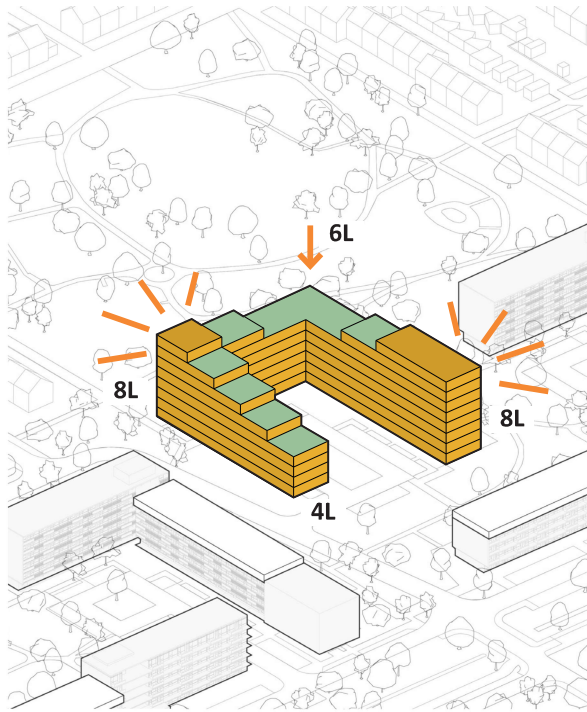
2 kernen

gallerij

balkons / half-half



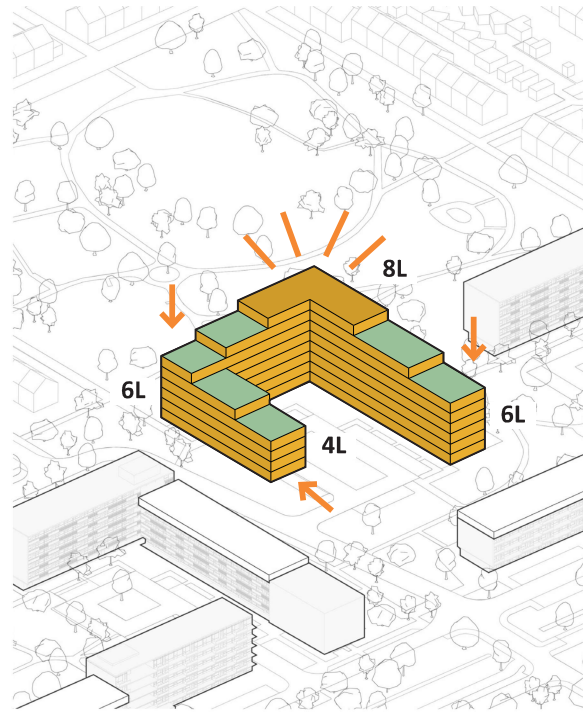
# Model C > nieuwe variant



## vorige model C

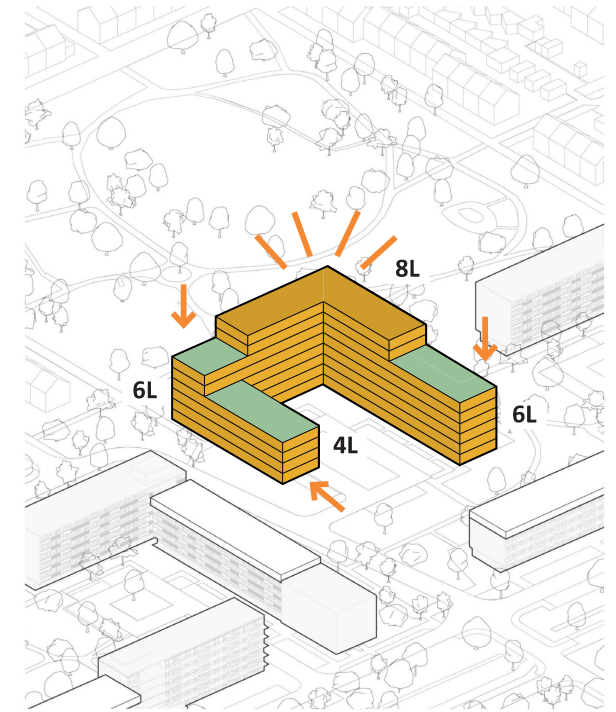
Speels volume door de vertrappte lagen. Dit zorgt voor licht en ruimte in het binnengebied.

Nog steeds een hoog volume van 8m tegenover de Karolingerflat



## stap 1

1. een hoogte accent aan het park leggen, en verlagen van het volume naar de omliggende bebouwing
2. volume inkorten om nog meer lucht te maken in binnengebied

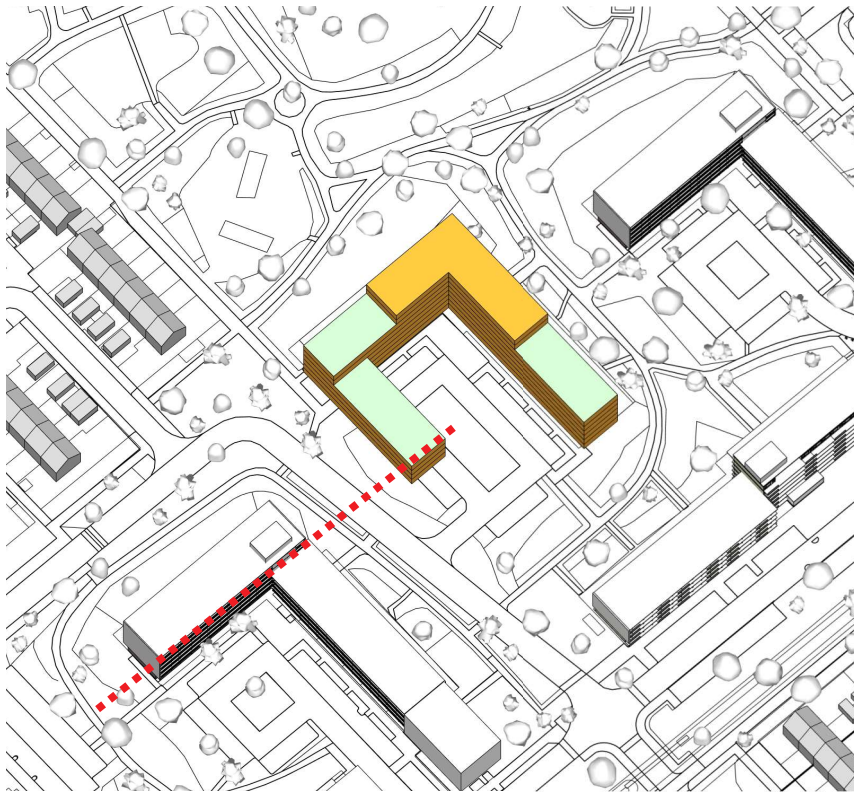


## stap 2

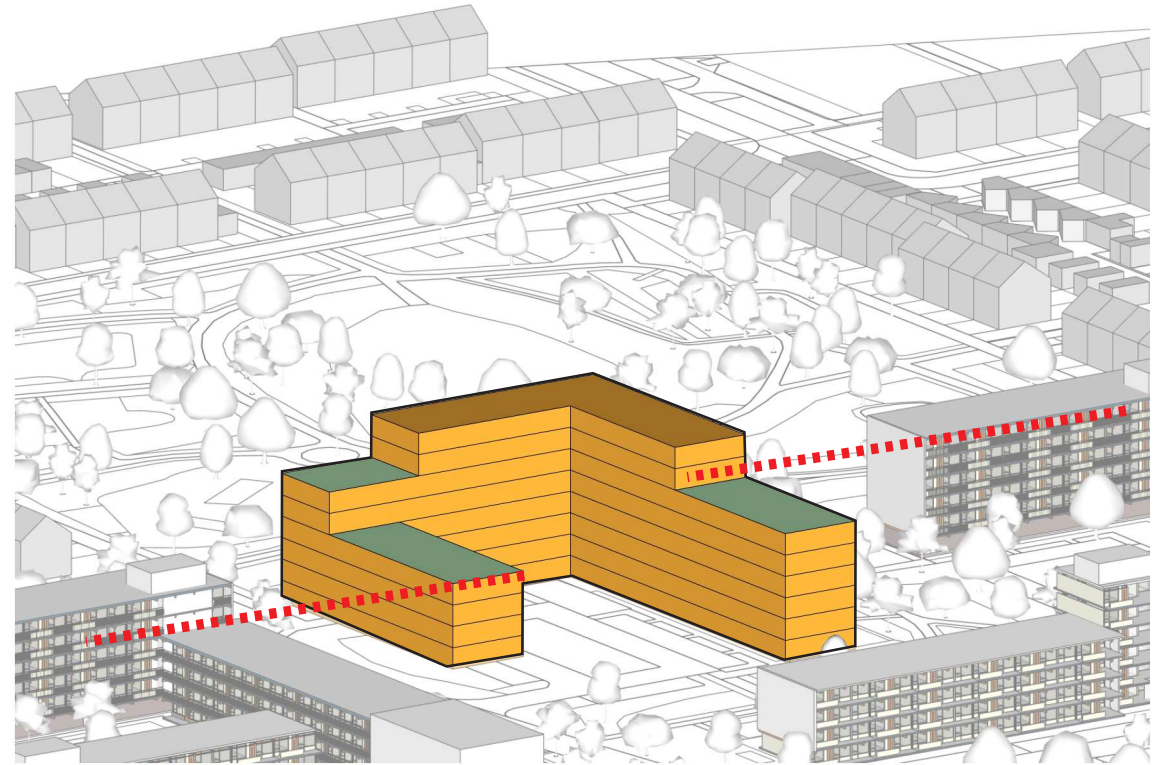
1. zoveel mogelijk woningen aan het park
2. hoogteverschillen meer zichtbaar maken door per 2 lagen een sprong te maken i.p.v. 1 laag. Dit sluit aan bij de huidige stedenbouwkundig opzet en maakt het geheel ook financieel haalbaarder.

# Model C - doorwerking

aansluiting stedenbouw



volume inkorten



bouwlagen sluiten aan op huidige bebouwing

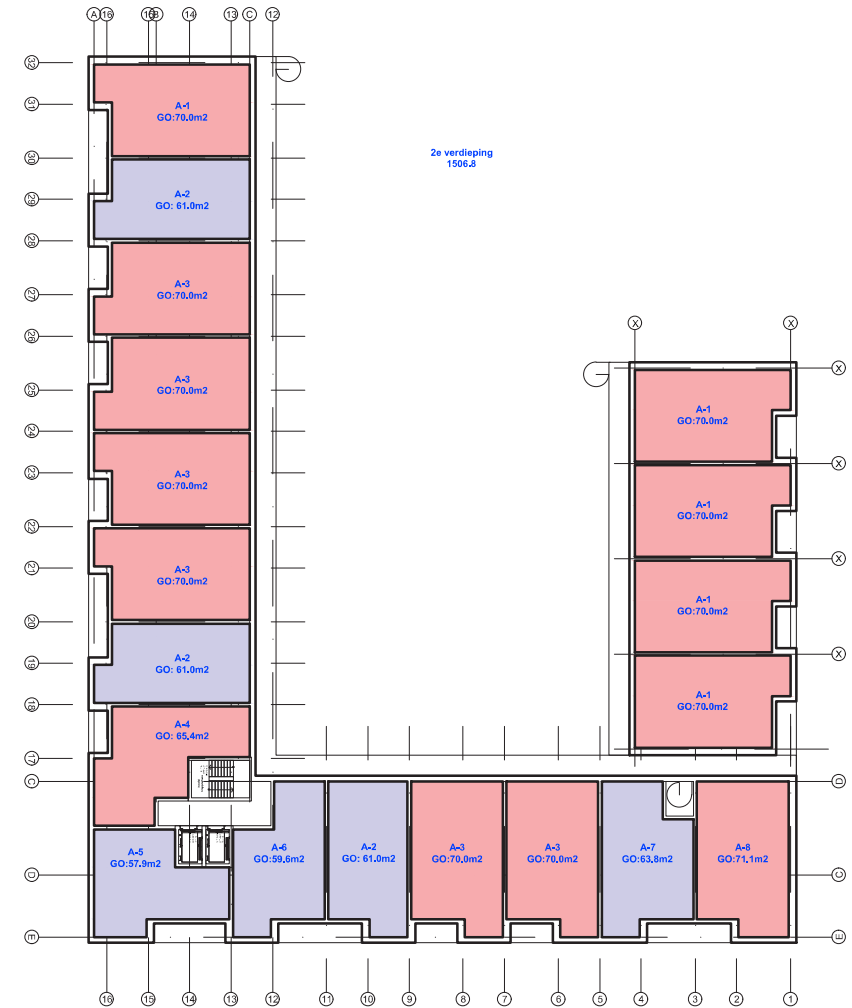


# Model C

## Plattegronden



Beganeground



Verdieping

# Model C

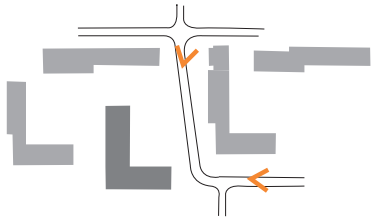
referentie gevel





# Model C

beeld vanaf straat



# Model C

beeld vanaf straat

